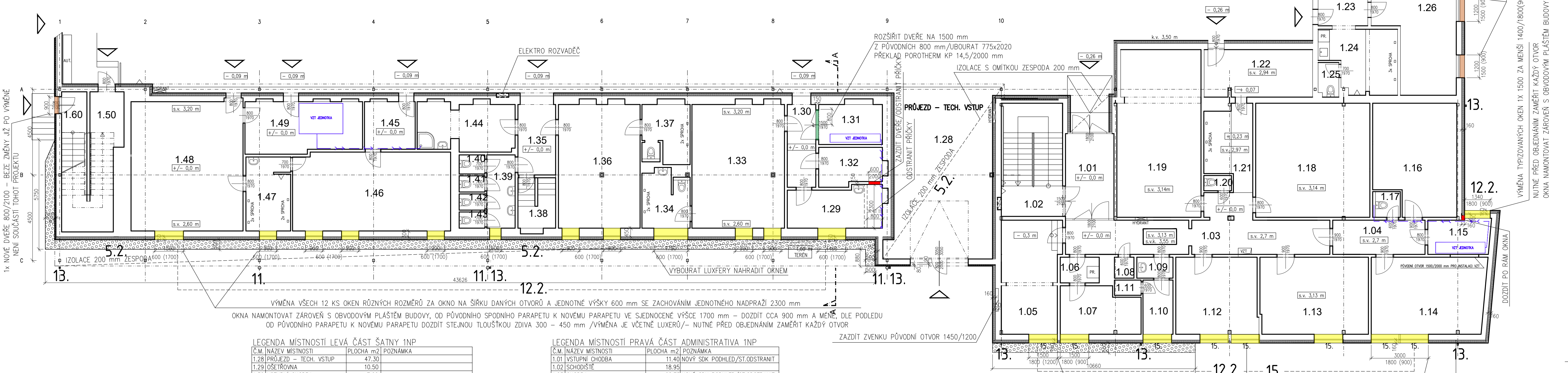


PŮDORYS 1NP – NAVRHOVANÝ STAV

± 0,000 = 414,800 m.n.m.



LEGENDA MÍSTNOSTÍ LEVÁ ČÁST ŠATNY 1NP

Č.M.	NAZEV MÍSTNOSTI	PLOCHA m2	POZNÁMKA
1.28	PRŮJEZD – TECH. VSTUP	47.30	
1.29	OŠETŘOVNA	10.50	
1.30	VSTUPNÍ CHODBA	7.00	
1.31	STROJOVNA VZT	7.00	
1.32	SKLAD ZDR. MATERIÁLU	6.50	
1.33	KABINA 6	31.60	
1.34	UMÝVÁRNA A WC	7.00	
1.35	VSTUPNÍ CHODBA	8.10	
1.36	KABINA 5	27.90	
1.37	UMÝVÁRNA A WC	7.50	
1.38	SCHODY DO 1PP	5.25	
1.39	UMÝVÁRNA	5.75	
1.40	WC	1.35	
1.41	WC	1.15	
1.42	WC	1.15	
1.43	WC	1.15	
1.44	KABINA 4 ROZHODČÍ	12.40	
1.45	VSTUPNÍ CHODBA	6.70	
1.46	KABINA 3	34.25	
1.47	UMÝVÁRNA A WC	9.10	
1.48	KABINA 1	40.00	
1.49	KABINA 2	16.60	
1.50	BRUSLIRNA	15.50	
1.60	SCHODIŠTĚ	5.20	

LEGENDA MÍSTNOSTÍ PRÁVÁ ČÁST ADMINISTRATIVA 1NP

Č.M.	NAZEV MÍSTNOSTI	PLOCHA m2	POZNÁMKA
1.01	VSTUPNÍ CHODBA	11.40	NOVÝ SDK PODHLED/ST.ODSTRANIT
1.02	SCHODIŠTĚ	18.95	
1.03	CHODBA	28.75	NOVÝ SDK PODHLED/ST.ODSTRANIT
1.04	CHODBA	8.75	NOVÝ SDK PODHLED/ST.ODSTRANIT
1.05	TRENER ŠATNA 1	18.20	
1.06	PŘEDSÍN	2.75	
1.07	TRENER ŠATNA 2	9.95	
1.08	KOMORA	1.12	
1.09	PŘEDSÍN	2.10	
1.10	TRENER ŠATNA 3	4.50	
1.11	SKLAD	1.12	
1.12	ŠATNA DOMÁCI 1	17.40	
1.13	ŠATNA DOMÁCI 2	23.00	
1.14	ŠATNA DOMÁCI 3	24.10	
1.15	STROJOVNA VZT	6.05	
1.16	ŠATNA DOMÁCI 4	24.30	
1.17	WC	1.95	
1.18	ŠATNA DOMÁCI 5	36.00	
1.19	ŠATNA DOMÁCI 6	38.40	
1.20	WC	1.12	
1.21	UMÝVÁRNA	9.95	
1.22	KABINA 7	14.25	
1.23	PŘEDSÍN	6.10	
1.24	UMÝVÁRNA	12.15	
1.25	WC	1.90	
1.26	ŠATNA DOMÁCI A – TRENER	21.15	

LEGENDA MATERIÁLŮ, POSTUPŮ A TECHNOLOGIÍ

- Původní (již vyměnění okna a dveře) – barva bílá, materiál plast
- Výměna oken – barva bílá, materiál plast, sklopná v. 600, Uw = 0,90 W/m2K
- Výměna oken – barva bílá, materiál plast, otevíravá/sklopná, Uw = 0,90 W/m2K, repase mříží
- Nové vnitřní dveře – plně, barva černá, materiál dřevotřísková pevná
- Zateplení ETICS EPS tl. 160 mm (např. BAUMIT OPEN), barva bílá, silikonová omítka, zrnitost 1,5 mm, U = 0,21 W/m2K
- Zateplení podhledu ETICS EPS tl. 200 mm (např. BAUMIT OPEN), barva bílá, silikonová omítka, zrnitost 1,5 mm, U = 0,13 W/m2K
- Zateplení ETICS EPS tl. 80 mm (např. BAUMIT OPEN), barva bílá, silikonová omítka, zrnitost 1,5 mm, i s původní izolací U = 0,21 W/m2K, delší kotvy/jako na 180 mm
- Zateplení štíty haly na zdivo – ETICS EPS tl. 50 mm (např. BAUMIT OPEN), barva bílá, silikonová omítka, zrnitost 1,5 mm, se štítovým zdivem U = 0,50 W/m2K
- Zateplení štíty haly na výplň Knauf AQUAPANEL OUTDOOR 12,5 mm (900x2500) z UW a CW profilů š. 100 mm, izolant vata 100 mm, rošt se musí uchytit – založit na průběžnou kotvu z profilu L 120X120X8 mm + ETICS EPS tl. 50 mm (např. BAUMIT OPEN), barva bílá, silikonová omítka, zrnitost 1,5 mm, komplet U = 0,25 W/m2K
- Zateplení ETICS EPS tl. 160 mm, barva světle šedá, BAUMIT LIFE 0873, silikonová omítka, zrnitost 1,5 mm, U = 0,21 W/m2K
- Zateplení soklu ETICS XPS tl. 160 mm, barva šedá, BAUMIT LIFE MOSAIK M 330 – Elbrus, U = 0,21 W/m2K
- Zateplení soklu ETICS EPS tl. 80 mm, barva šedá, BAUMIT LIFE MOSAIK M 330 – Elbrus, i s původní izolací U = 0,21 W/m2K, delší kotvy/jako na 180 mm ETICS/
- Povrchová úprava soklu, barva šedá, BAUMIT LIFE MOSAIK M 330 – Elbrus
- Očištění štítové stěny stadionu – VSŽ a 2x povrchový nátěr, barva světle šedá, BAUMIT LIFE 0873
- Očištění štítové stěny a soklů od obkladu, včetně vyrovnání povrchu a likvidace
- Klempířské prvky – nové oplechování atiky, barva přírodní – stříbrnošedá, pozink-poplastovaný plech
- Klempířské prvky – nové žalaby, včetně koncového plechu a svody 150 mm, včetně gaigru a napojení na dešť.kanal, barva přírodní – stříbrnošedá, pozink-poplastovaný plech
- Klempířské prvky – nové parapety širší varianta okna č.1, barva přírodní – stříbrnošedá, pozink-poplastovaný plech
- Klempířské prvky – nové parapety užší varianta okna č.2-3, barva přírodní – stříbrnošedá, pozink-poplastovaný plech
- Nové svodybleskosvodné soustavy v původní trase, včetně kotev a uzemnění
- Dozdění zdi pod parapet tl. zdiva Ytong 300 mm a zazdění původních otvorů, včetně začistění, vnitřní vápno-cementové omítky, štuky a malby
- Repase mříží, mechanické čištění 2x povrchový nátěr včetně chemických kotev na mříže – původních otvorů administrace
- 15.2. Odstranění původních mříží
- Stávající coplit průhledný – posouzení při stavbě / 4. moduly / možná výměna
- Stávající vzduchotechnické zařízení a žaluzie – posouzení při stavbě / možná výměna 8x1000x1600 mm

LEGENDA

- 1.01 VSTUPNÍ CHODBA – barva bílá, materiál plast, sklopná v. 600, Uw = 0,90 W/m2K
- 1.02 SCHODIŠTĚ – barva bílá, materiál plast, sklopná v. 600, Uw = 0,90 W/m2K
- 1.03 CHODBA – barva bílá, materiál plast, sklopná v. 600, Uw = 0,90 W/m2K
- 1.04 CHODBA – barva bílá, materiál plast, sklopná v. 600, Uw = 0,90 W/m2K
- 1.05 TRENER ŠATNA 1 – barva bílá, materiál plast, sklopná v. 600, Uw = 0,90 W/m2K
- 1.06 PŘEDSÍN – barva bílá, materiál plast, sklopná v. 600, Uw = 0,90 W/m2K
- 1.07 TRENER ŠATNA 2 – barva bílá, materiál plast, sklopná v. 600, Uw = 0,90 W/m2K
- 1.08 KOMORA – barva bílá, materiál plast, sklopná v. 600, Uw = 0,90 W/m2K
- 1.09 PŘEDSÍN – barva bílá, materiál plast, sklopná v. 600, Uw = 0,90 W/m2K
- 1.10 TRENER ŠATNA 3 – barva bílá, materiál plast, sklopná v. 600, Uw = 0,90 W/m2K
- 1.11 SKLAD – barva bílá, materiál plast, sklopná v. 600, Uw = 0,90 W/m2K
- 1.12 ŠATNA DOMÁCI 1 – barva bílá, materiál plast, sklopná v. 600, Uw = 0,90 W/m2K
- 1.13 ŠATNA DOMÁCI 2 – barva bílá, materiál plast, sklopná v. 600, Uw = 0,90 W/m2K
- 1.14 ŠATNA DOMÁCI 3 – barva bílá, materiál plast, sklopná v. 600, Uw = 0,90 W/m2K
- 1.15 STROJOVNA VZT – barva bílá, materiál plast, sklopná v. 600, Uw = 0,90 W/m2K
- 1.16 ŠATNA DOMÁCI 4 – barva bílá, materiál plast, sklopná v. 600, Uw = 0,90 W/m2K
- 1.17 WC – barva bílá, materiál plast, sklopná v. 600, Uw = 0,90 W/m2K
- 1.18 ŠATNA DOMÁCI 5 – barva bílá, materiál plast, sklopná v. 600, Uw = 0,90 W/m2K
- 1.19 ŠATNA DOMÁCI 6 – barva bílá, materiál plast, sklopná v. 600, Uw = 0,90 W/m2K
- 1.20 WC – barva bílá, materiál plast, sklopná v. 600, Uw = 0,90 W/m2K
- 1.21 UMÝVÁRNA – barva bílá, materiál plast, sklopná v. 600, Uw = 0,90 W/m2K
- 1.22 KABINA 7 – barva bílá, materiál plast, sklopná v. 600, Uw = 0,90 W/m2K
- 1.23 PŘEDSÍN – barva bílá, materiál plast, sklopná v. 600, Uw = 0,90 W/m2K
- 1.24 UMÝVÁRNA – barva bílá, materiál plast, sklopná v. 600, Uw = 0,90 W/m2K
- 1.25 WC – barva bílá, materiál plast, sklopná v. 600, Uw = 0,90 W/m2K
- 1.26 ŠATNA DOMÁCI A – TRENER – barva bílá, materiál plast, sklopná v. 600, Uw = 0,90 W/m2K

AKCE / PROJEKT
SNÍŽENÍ ENERGETICKÉ NÁROČNOSTI
ZIMNÍHO STADIONU VELKÉ POPOVICE

Ringhoferova 336, Velká Popovice, 251 69

Část / objekt
SO 01

stavebník
TJ Slavia Velké Popovice, z.s.
Ringhoferova 336
251 69 Velká Popovice

projektant
studio mja, spol. s r.o.
architektonická a projektová kancelář
Lounských 10, 145 00 Praha 4
IČ: 20196453, DIČ: CZ20196453
tel: +420 224 811 552, +420 224 811 562
mobil: +420 777 841 260, 777 644 898
e-mail: mja@studio-mja.cz
http://www.studio-mja.cz

hlavní inženýr projektu
ING. MIROSLAV JAKUBEK

architekt
JIRÍ MEZERA

projektant
ING. MIROSLAV JAKUBEK

projektant části
ING. MIROSLAV JAKUBEK

číslo části projektu
D. 1.1.

datum vydání
03/2021

název výkresu
PŮDORYS 1NP
NOVÝ STAV

měřítko
1:100

formát
8xA4

paré

D.1.1. - 04